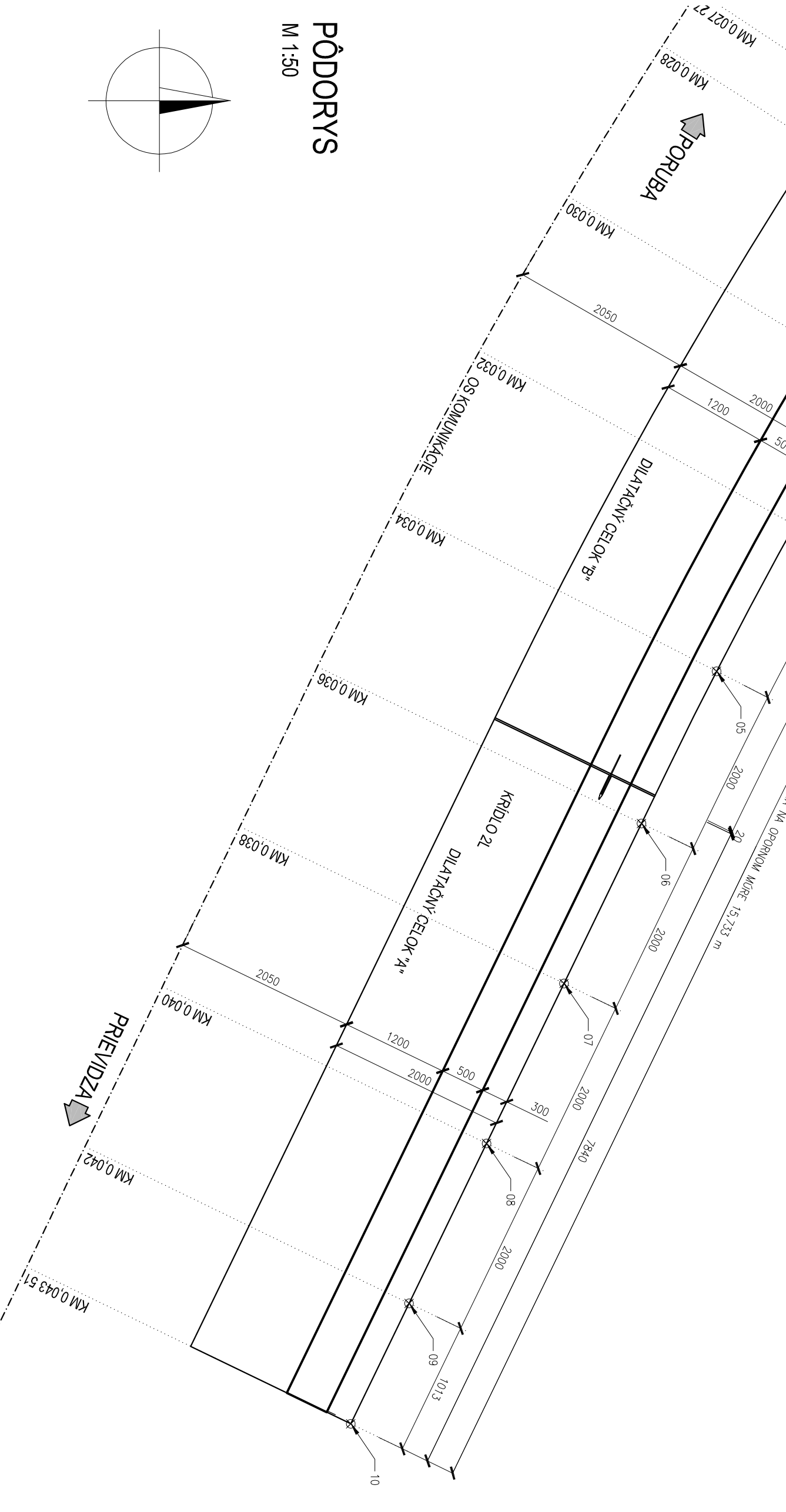


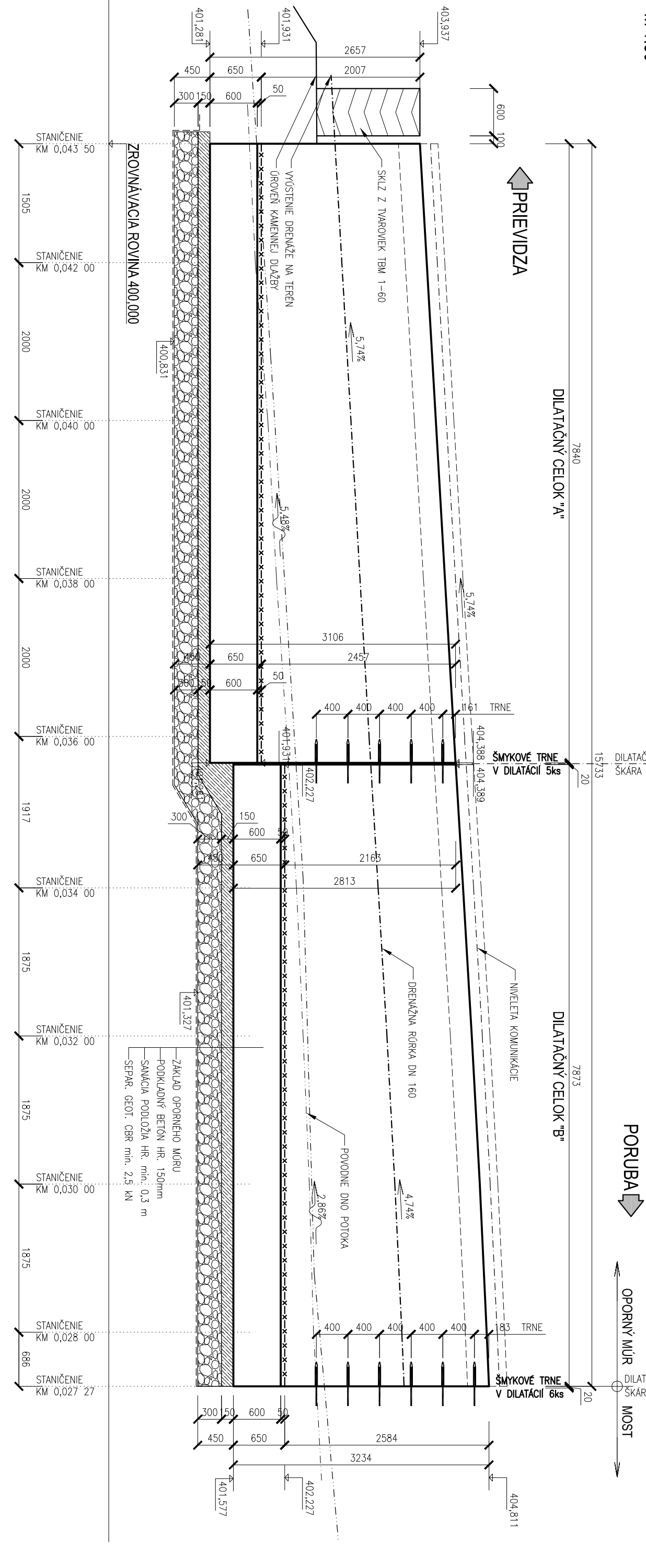
### VYTYČENIE ZÁKLADU

Č. BODU	Y	X
01	457600,112	1214575,974
02	457599,541	1214576,348
03	457597,957	1214577,332
04	457594,341	1214578,264
05	457594,696	1214579,141
06	457592,983	1214579,986
07	457591,183	1214580,857
08	457589,382	1214581,729
09	457587,582	1214582,600
10	457586,227	1214583,256



### ROZVINUTÝ POHĽAD OPORNÝ MŪR (KRIDL0 2L)

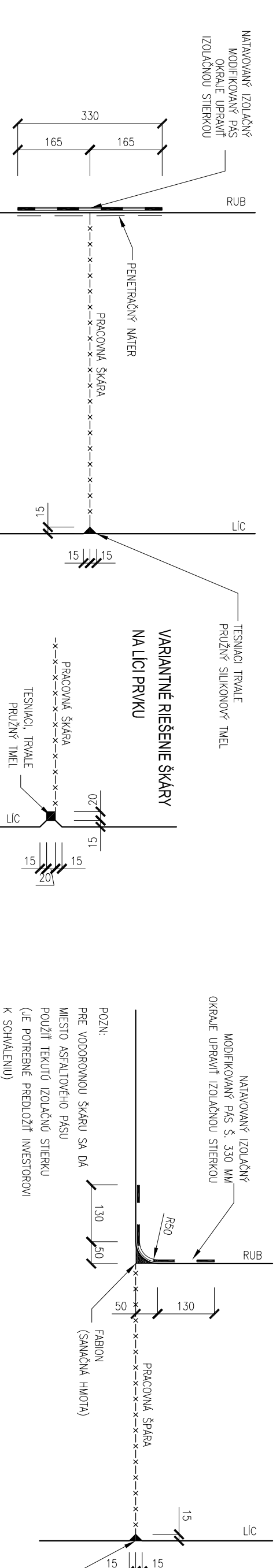
M 1:50



### PRACOVNÉ ŠKÁRY

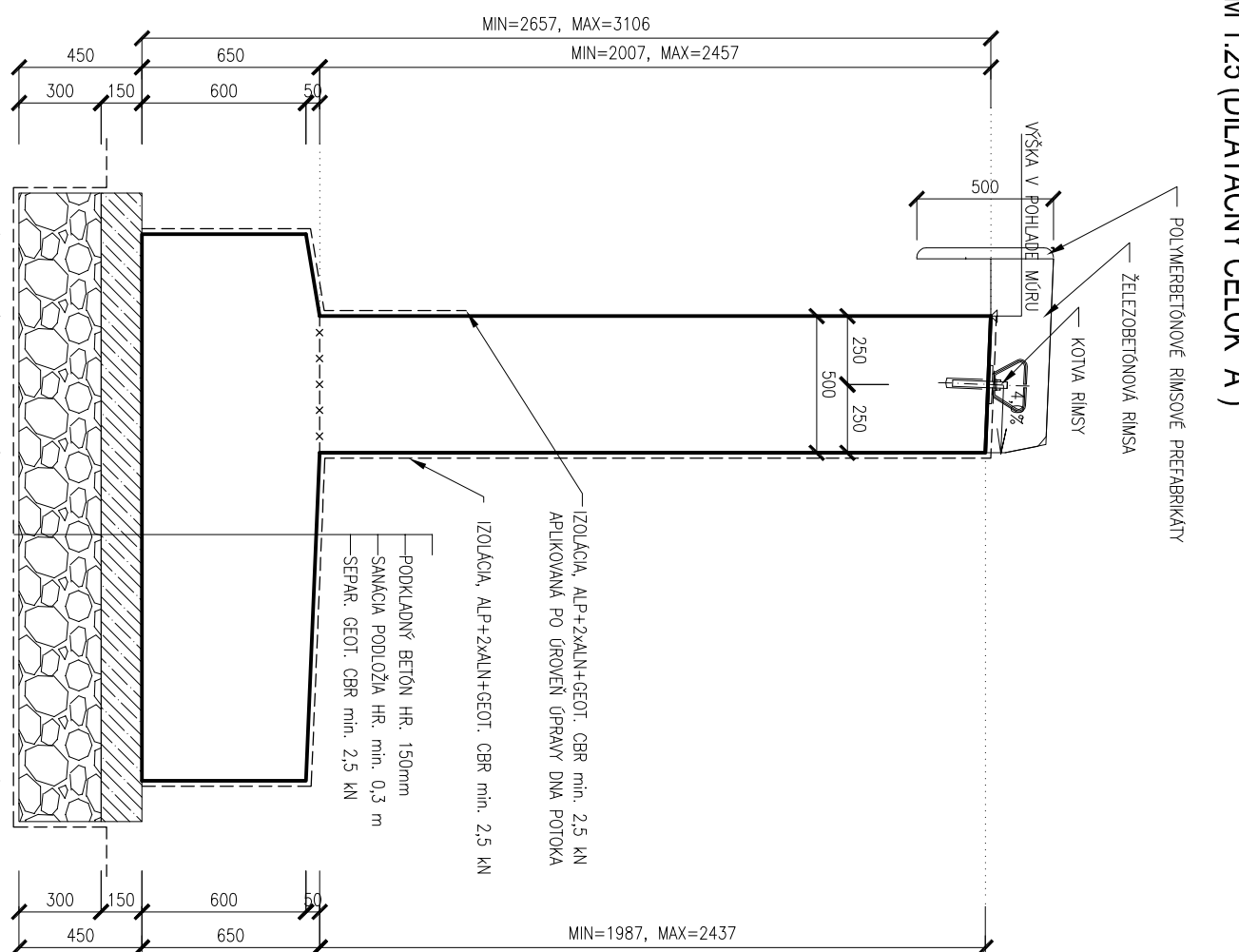
ROVINNÁ PLOCHA 1:10

ZALOMENÁ PLOCHA 1:10



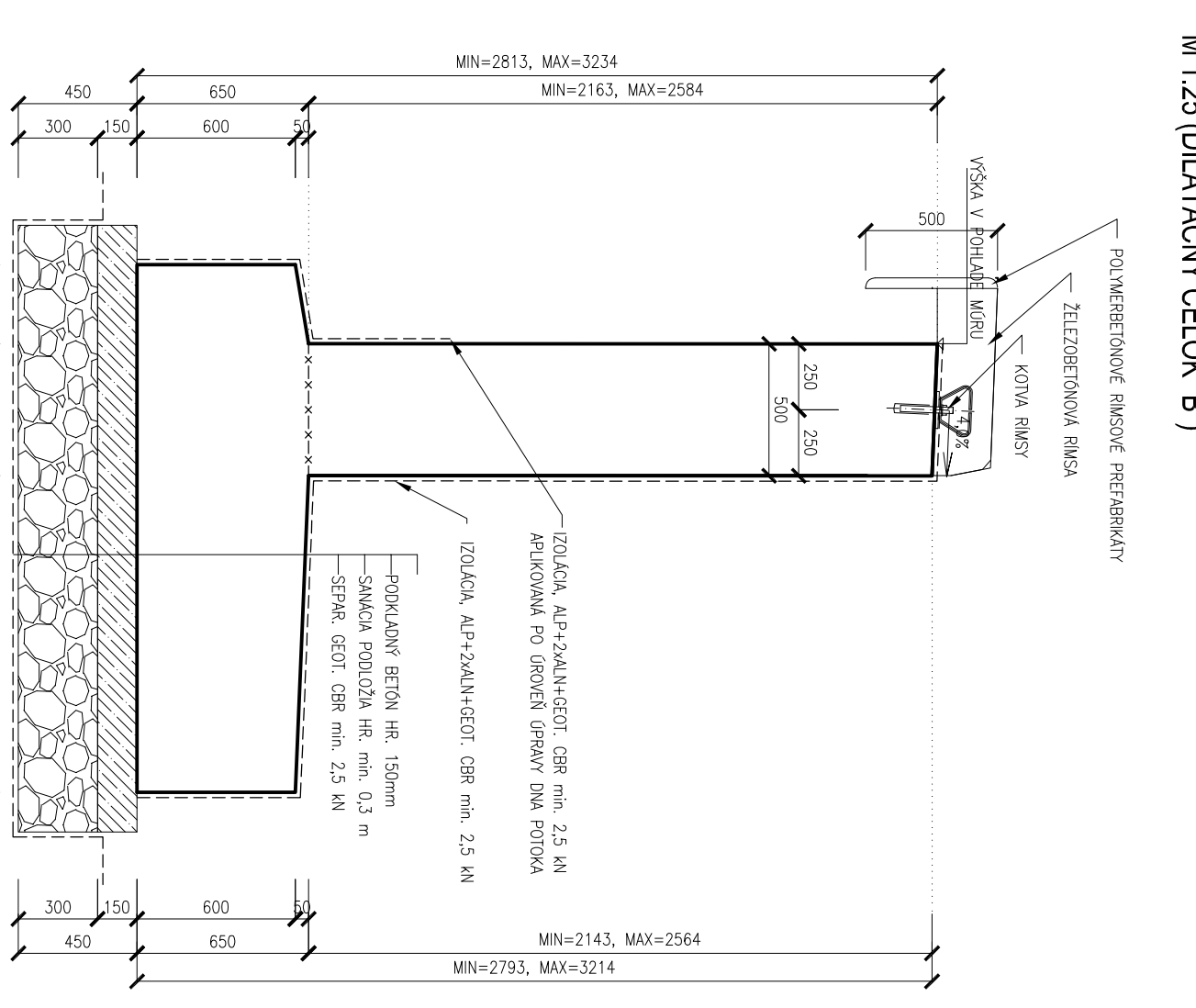
### PRIEČNY REZ DIL. CELKU (A')

M 1:25 (DILATAČNÝ CELOK 'A')



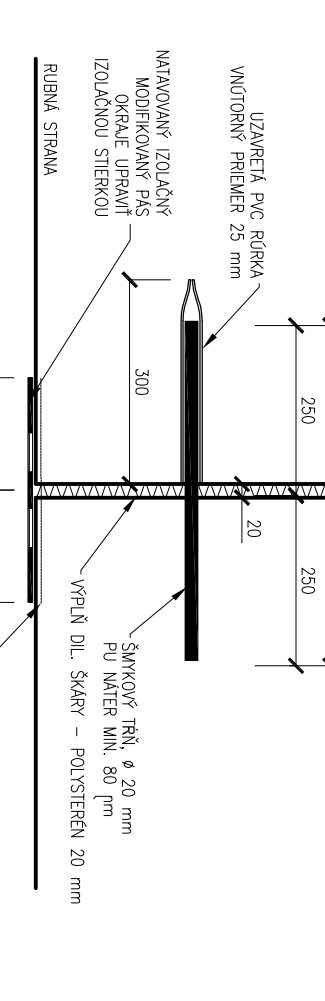
### PRIEČNY REZ DIL. CELKU (B')

M 1:25 (DILATAČNÝ CELOK 'B')



### DETAIL DIL. ŠKÁRY

M 1:10



### BETONOVÁ PODLA STN EN 206-1:

C 30/37 XC2, XD1, XF2, XA2 (SK), C10-2, Dmax 16, S4  
 C 12/15 X0 (SK), C4/4, Dmax 16, S3

### BETONÁRSKA VSTUŽ:

B 500B

### KOTEVNÉ ŠMŤKOVÉ TRNĚ:

- 11x B808 ø 20 mm DL 140,05 m, AMPLITUDE: 15,618  
 - NA ENDEI STRANE ZABEZPEČENIE DILATAČNÝ PŮSMIV V PŮZDIE S PASTOVIE RIBRY  
 - OC. TRNĚ NĀTĚTĚ OCHRANA PROTĚ KORÓZIJI PŮ NĀTEROU (m, 60 mm)

**PODNLÁKA:**  
 PRŤED ZÁKLĚNINĀ STAVĚNĚNĀ PRÁČĚ JE NĚJNĚ VYTYČĚNĚ VŠĚTKY INŽENĚRSKE SĚTĚ ICH SPRÁVĀCĀM III ZÁKÁZKĀ:

**REKONŠTRUKČIA MOSTA 1799-004 PORUBA**

**DAQE**  
 Dačevská s.r.o.  
 Bratislava 22 010 02 2111  
 phone@daqe.sk

PRŤILOVĀ	TVAR OPORNĚNĚO MŮRU 2L	ČÍSLO ZÁKÁZKY:	16-221L
INVESTOR:	Trenčiansky samosprávny kraj, Káňalský štádióň 72822001, 911 01 Trenčín	DATE:	12/2015
KRAJ:	Trenčiansky	STUPEŇ:	05/01/05
MAKÁŽER PROJEKTU:	ZODPOVEDNÝ PROJEKTANT:	MIĚSKA:	130
ING. MĀRTIN PRŤOĀK, PhD	ING. LŮKĀS RŤOĀKO	FORMĀT:	63x4
NAVRHOVĀ - VYPRÁČOVĀL:	KONTROLOVĀL:	ČÍSLO PRĤILOVĚ:	07
ING. MĀRTIN PRŤOĀK, PhD	ING. MĀRTIN PRŤOĀK, PhD	SUPRĀVĀ:	